



Администрация Пермского муниципального округа Пермского края
Комитет имущественных отношений

РАСПОРЯЖЕНИЕ

26.07.2024

№ 2387

Об установлении публичного сервитута на часть земельных участков

В соответствии со ст. 23, гл. V.7 Земельного кодекса Российской Федерации, Федеральным законом от 25.10.2001 № 137-ФЗ «О введении в действие Земельного кодекса Российской Федерации», пп. 3.2.5 п. 3.2 разд. 3 Положения о комитете имущественных отношений администрации Пермского муниципального округа, утвержденного решением Думы Пермского муниципального округа Пермского края от 29.11.2022 № 48, на основании ходатайства публичного акционерного общества «Россети Урал» (ИНН 6671163413, ОГРН 1056604000970) (далее - ПАО «Россети Урал») от 11.07.2024 № 9574:

1. Установить в интересах ПАО «Россети Урал» публичный сервитут общей площадью 52190 кв.м на часть следующих земельных участков, согласно приложению № 1 к настоящему распоряжению.

Цель: Эксплуатация объектов электросетевого хозяйства КТП-45249, ТП-47218, ВЛ 10 КВ от опоры №199(сущ.) ф. Суздаль» от ПС «Горшки» до КТП ТВ-100-10/0,4 КВ.

Срок: 49 лет.

2. Утвердить границы публичного сервитута земельного участка, указанного в п. 1 настоящего распоряжения, согласно прилагаемой схеме расположения границ публичного сервитута.

3. Срок, в течение которого использование указанного в п. 1 настоящего распоряжения земельного участка в соответствии с их разрешенным использованием будет невозможно или существенно затруднено в связи с осуществлением сервитута – продолжительность не превышает три месяца для земельных участков, предназначенных для жилищного строительства (в том числе индивидуального жилищного строительства), ведения личного подсобного хозяйства, садоводства, огородничества; не превышает один год - в отношении иных земельных участков.

4. Порядок установления зон с особыми условиями использования

территорий и содержание ограничений прав на земельные участки в границах таких зон установлен Постановлением Правительства РФ от 24.02.2009 № 160 «О порядке установления охранных зон объектов электросетевого хозяйства и особых условий использования земельных участков, расположенных в границах таких зон».

5. Плата за публичный сервитут не устанавливается в соответствии с ч. 4 ст. 3.6 Федерального закона от 25.10.2001 года № 137-ФЗ «О введении в действие Земельного кодекса Российской Федерации».

6. Комитету имущественных отношений администрации Пермского муниципального округа в течение 5 рабочих дней со дня подписания настоящего распоряжения:

6.1. направить настоящее распоряжение в Управление Федеральной службы государственной регистрации, кадастра и картографии по Пермскому краю;

6.2. направить настоящее распоряжение в ПАО «Россети Урал»;

6.3. разместить настоящее распоряжение на официальном сайте Пермского муниципального округа в информационно-телекоммуникационной сети «Интернет» (www.permokrug.ru).

7. ПАО «Россети Урал» привести земельные участки в состояние пригодное для использования в соответствии с разрешенным использованием в срок не позднее 3 (трех) месяцев после завершения строительства или эксплуатации инженерного сооружения, для размещения которого был установлен публичный сервитут.

8. Настоящее распоряжение вступает в силу со дня его подписания.

9. Контроль исполнения распоряжения возложить на заместителя председателя комитета М.В. Королеву.

Председатель комитета



Е.А. Демидова

Приложение № 1
к распоряжению
комитета имущественных
отношений администрации
Пермского муниципального округа
от 26.07.2024 № 2387

**Список земельных участков,
на которые устанавливается публичный сервитут**

| № п/п | Кадастровый номер | Адрес земельного участка |
|-------|---------------------|--|
| 1 | 59:32:1500001:22 | Пермский край, р-н Пермский, с.п. Заболотское, д. Коммуна |
| 2 | 59:32:0000000:13260 | Российская Федерация, Пермский край, м.р-н Пермский, с.п. Заболотское, д. Коммуна, кв-л 3, з/у 7 |
| 3 | 59:32:1490001:83 | край Пермский, р-н Пермский, с/п Заболотское, д. Зубки, опора №1 |
| 4 | 59:32:1490001:82 | край Пермский, р-н Пермский, с/п Заболотское, д. Зубки, опора №2 |
| 5 | 59:32:1490001:81 | край Пермский, р-н Пермский, с/п Заболотское, д. Зубки, опора №3 |
| 6 | 59:32:1490001:80 | край Пермский, р-н Пермский, с/п Заболотское, д. Зубки, опора №4 |
| 7 | 59:32:1490001:79 | край Пермский, р-н Пермский, с/п Заболотское, д. Зубки, опора №5 |
| 8 | 59:32:1490001:78 | край Пермский, р-н Пермский, с/п Заболотское, д. Зубки, опора №6 |
| 9 | 59:32:1490001:77 | край Пермский, р-н Пермский, с/п Заболотское, д. Зубки, опора №7 |
| 10 | 59:32:1490001:76 | край Пермский, р-н Пермский, с/п Заболотское, д. Зубки, опора №8 |
| 11 | 59:32:1490001:75 | край Пермский, р-н Пермский, с/п Заболотское, д. Зубки, опора №9 |
| 12 | 59:32:1490001:74 | край Пермский, р-н Пермский, с/п Заболотское, д. Зубки, опора №10 |
| 13 | 59:32:1490001:73 | край Пермский, р-н Пермский, с/п Заболотское, д. Зубки, опора №11 |
| 14 | 59:32:1490001:72 | край Пермский, р-н Пермский, с/п Заболотское, д. Зубки, опора №12 |
| 15 | 59:32:1490001:71 | край Пермский, р-н Пермский, с/п Заболотское, д. Зубки, опора №13 |
| 16 | 59:32:1490001:60 | край Пермский, р-н Пермский, с/пос. Заболотское, д. Зубки, ул. Центральная, дом 20 |
| 17 | 59:32:1490001:55 | край Пермский, р-н Пермский, с/пос Заболотское, д. Зубки, ул. Центральная, дом 3 |
| 18 | 59:32:1490001:54 | край Пермский, р-н Пермский, с/пос Заболотское, д. Зубки, ул. Центральная, дом 15 |
| 19 | 59:32:1490001:52 | Пермский край, р-н Пермский, с/о Новоильинский, д. Зубки, ул. Центральная, дом 9 |
| 20 | 59:32:1490001:51 | край Пермский, р-н Пермский, с/пос. Новоильинское, д. Зубки, ул. Центральная, дом 13 |
| 21 | 59:32:1490001:49 | Пермский край, р-н Пермский, с/о Новоильинский, д. Зубки, ул. Центральная, дом 5 |
| 22 | 59:32:1490001:46 | Пермский край, р-н Пермский, с/о Новоильинский, д. Зубки, ул. Центральная, дом 7 |
| 23 | 59:32:1490001:44 | Пермский край, р-н Пермский, с/о Новоильинский, д. Зубки, ул. Центральная, дом 18 |
| 24 | 59:32:1490001:1 | край Пермский, р-н Пермский, с/п Заболотское, д. Зубки, ул. Центральная, дом 11 |
| 25 | 59:32:0000000:76 | край Пермский, р-н Пермский, ад "Горшки-Новоильинское" |
| 26 | 59:32:4140006:49 | Российская Федерация, край Пермский, м.о. Пермский, кв-л Страуспарк, зу 1 |

| | | |
|----|-------------------|--|
| 27 | 59:32:4140006:48 | Пермский край, Пермский район, Заболотское с/п, в районе д. Коммуна |
| 28 | 59:32:4140006:26 | край Пермский, р-н Пермский, с/п Зоболотское, д. Коммуна |
| 29 | 59:32:4140006:19 | Российская Федерация, край Пермский, м.о. Пермский, кв-л Страуспарк, зу 2 |
| 30 | 59:32:4140005:8 | Российская Федерация, Пермский край, м.р-н Пермский, с.п. Заболотское, д. Коммуна, кв-л 3, з/у 8 |
| 31 | 59:32:4140005:3 | Российская Федерация, Пермский край, м.р-н Пермский, с.п. Заболотское, д. Коммуна, кв-л 3, з/у 14 |
| 32 | 59:32:4140005:26 | Российская Федерация, Пермский край, м.р-н Пермский, с.п. Заболотское, д. Коммуна, кв-л 3, з/у 26 |
| 33 | 59:32:4140005:19 | Российская Федерация, Пермский край, м.р-н Пермский, с.п. Заболотское, д. Коммуна, кв-л 1, з/у 15 |
| 34 | 59:32:4140005:116 | Российская Федерация, Пермский край, м.р-н Пермский, с.п. Заболотское, д. Коммуна, кв-л 1, з/у 21 |
| 35 | 59:32:4140005:114 | Российская Федерация, Пермский край, м.р-н Пермский, с.п. Заболотское, д. Коммуна, кв-л 3, з/у 20 |
| 36 | 59:32:4140001:34 | Российская Федерация, Пермский край, м.р-н Пермский, с.п. Заболотское, д. Коммуна, кв-л 3, з/у 9 |
| 37 | 59:32:4140001:20 | Пермский край, Пермский район, Заболотское с/п, д. Коммуна, с/т Сосны, участок 30 |
| 38 | 59:32:4140004:4 | Российская Федерация, Пермский край, м.р-н Пермский, с.п. Заболотское, д. Коммуна, кв-л 2, з/у 65 |
| 39 | 59:32:4140004:3 | Российская Федерация, Пермский край, м.р-н Пермский, с.п. Заболотское, д. Коммуна, кв-л 2, з/у 63 |
| 40 | 59:32:4140004:2 | Российская Федерация, Пермский край, м.р-н Пермский, с.п. Заболотское, д. Коммуна, кв-л 2, з/у 66 |
| 41 | 59:32:4140004:118 | Российская Федерация, Пермский край, м.р-н Пермский, с.п. Заболотское, д. Коммуна, кв-л 2, з/у 61 |
| 42 | 59:32:4140004:117 | Российская Федерация, Пермский край, м.р-н Пермский, с.п. Заболотское, д. Коммуна, кв-л 2, з/у 62 |
| 43 | 59:32:1500001:20 | Пермский край, Пермский район, Заболотское с/п, д. Коммуна |
| 44 | 59:32:1500001:3 | Российская Федерация, Пермский край, м.р-н Пермский, с.п. Заболотское, д. Коммуна, ул. Дорожная, з/у 5 |
| 45 | 59:32:1500001:23 | Пермский край, Пермский район, Заболотское с/п, д. Коммуна |
| 46 | 59:32:1500001:19 | Пермский край, Пермский район, с/п Заболотское, д. Коммуна |
| 47 | 59:32:1500001 | Пермский край, Пермский район |
| 48 | 59:32:4140004 | Пермский край, Пермский район |
| 49 | 59:32:4140005 | Пермский край, Пермский район |
| 50 | 59:32:4140006 | Пермский край, Пермский район |
| 51 | 59:32:1490001 | Пермский край, Пермский район |

СХЕМА РАСПОЛОЖЕНИЯ ГРАНИЦ ПУБЛИЧНОГО СЕРВИТУТА



**Схема расположения границ публичного сервитута
для эксплуатации объектов
КТП-45249, ТП-47218, ВЛ 10 КВ от опоры №199(суш.) ф. Суздаль» от ПС
«Горький» до КТП ТВ-100-10/0,4 КВ**

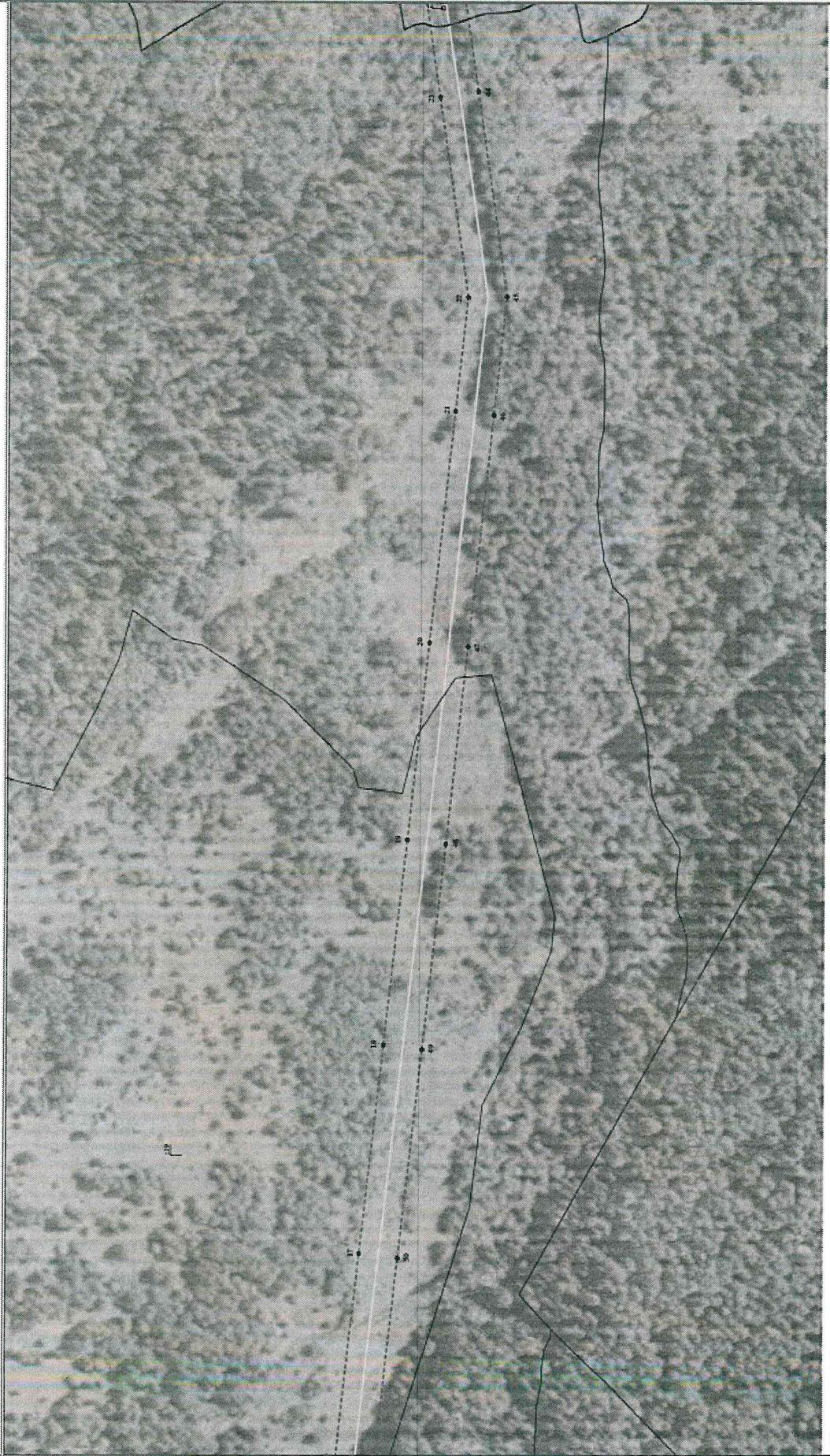


Условные обозначения приведены на листе 1

Масштаб 1:2000

Лист 2 из 4

Схема расположения границ публичного сервитута
для эксплуатации объектов
КТП-45249, ТП-47218, ВЛ 10 КВ от опоры №199(суш.) ф. Суздаль» от ПС
«Горький» до КТП ТВ-100-10/0,4 КВ



Условные обозначения приведены на листе 1

Масштаб 1:2000

Лист 3 из 4

Схема расположения границ публичного сервитута

для эксплуатации объектов

КТП-45249, ТП-47218, ВЛ 10 КВ от опоры №199(сущ.) ф. Суздаль» от ПС
«Горинск» до КТП ТВ-100-10/0,4 КВ



Условные обозначения приведены на листе 1

Масштаб 1:2000

Лист 4 из 4

Приложение № 3
к распоряжению
комитета имущественных
отношений администрации
Пермского муниципального округа
от 26.07.2024 № 2387

ОПИСАНИЕ МЕСТОПОЛОЖЕНИЯ ГРАНИЦ ПУБЛИЧНОГО СЕРВИТУТА

**Сведения о местоположении границ объектов
КТП-45249, ТП-47218, ВЛ 10 КВ от опоры №199(сущ.) ф. Суздаль» от ПС
«Горшки» до КТП ТВ-100-10/0,4 КВ**

| Каталог координат | | | |
|--|---------------|------------|---|
| Площадь зоны публичного сервитута 22190 кв.м | | | |
| Обозначение характерных точек границы | Координаты, м | | |
| | X | Y | Z |
| 1 | 503718,48 | 2188842,78 | |
| 2 | 503718,48 | 2188842,78 | |
| 3 | 503718,48 | 2188842,78 | |
| 4 | 503718,48 | 2188842,78 | |
| 5 | 503718,48 | 2188842,78 | |
| 6 | 503718,48 | 2188842,78 | |
| 7 | 503718,48 | 2188842,78 | |
| 8 | 503718,48 | 2188842,78 | |
| 9 | 503718,48 | 2188842,78 | |
| 10 | 503718,48 | 2188842,78 | |
| 11 | 503718,48 | 2188842,78 | |
| 12 | 503718,48 | 2188842,78 | |
| 13 | 503718,48 | 2188842,78 | |
| 14 | 503718,48 | 2188842,78 | |
| 15 | 503718,48 | 2188842,78 | |
| 16 | 503718,48 | 2188842,78 | |
| 17 | 503718,48 | 2188842,78 | |
| 18 | 503718,48 | 2188842,78 | |
| 19 | 503718,48 | 2188842,78 | |
| 20 | 503718,48 | 2188842,78 | |
| 21 | 503718,48 | 2188842,78 | |
| 22 | 503718,48 | 2188842,78 | |
| 23 | 503718,48 | 2188842,78 | |
| 24 | 503718,48 | 2188842,78 | |
| 25 | 503718,48 | 2188842,78 | |
| 26 | 503718,48 | 2188842,78 | |
| 27 | 503718,48 | 2188842,78 | |
| 28 | 503718,48 | 2188842,78 | |
| 29 | 503718,48 | 2188842,78 | |
| 30 | 503718,48 | 2188842,78 | |
| 31 | 503718,48 | 2188842,78 | |
| 32 | 503718,48 | 2188842,78 | |
| 33 | 503718,48 | 2188842,78 | |
| 34 | 503718,48 | 2188842,78 | |
| 35 | 503718,48 | 2188842,78 | |
| 36 | 503718,48 | 2188842,78 | |
| 37 | 503718,48 | 2188842,78 | |
| 38 | 503718,48 | 2188842,78 | |
| 39 | 503718,48 | 2188842,78 | |
| 40 | 503718,48 | 2188842,78 | |
| 41 | 503718,48 | 2188842,78 | |
| 42 | 503718,48 | 2188842,78 | |
| 43 | 503718,48 | 2188842,78 | |
| 44 | 503718,48 | 2188842,78 | |
| 45 | 503718,48 | 2188842,78 | |
| 46 | 503718,48 | 2188842,78 | |
| 47 | 503718,48 | 2188842,78 | |
| 48 | 503718,48 | 2188842,78 | |
| 49 | 503718,48 | 2188842,78 | |
| 50 | 503718,48 | 2188842,78 | |
| 51 | 503718,48 | 2188842,78 | |
| 52 | 503718,48 | 2188842,78 | |
| 53 | 503718,48 | 2188842,78 | |
| 54 | 503718,48 | 2188842,78 | |
| 55 | 503718,48 | 2188842,78 | |
| 56 | 503718,48 | 2188842,78 | |
| 57 | 503718,48 | 2188842,78 | |
| 58 | 503718,48 | 2188842,78 | |
| 59 | 503718,48 | 2188842,78 | |
| 60 | 503718,48 | 2188842,78 | |
| 61 | 503718,48 | 2188842,78 | |
| 62 | 503718,48 | 2188842,78 | |
| 63 | 503718,48 | 2188842,78 | |
| 64 | 503718,48 | 2188842,78 | |
| 65 | 503718,48 | 2188842,78 | |
| 66 | 503718,48 | 2188842,78 | |
| 67 | 503718,48 | 2188842,78 | |

| 1 | 2 | 3 |
|----|-----------|------------|
| 68 | 503718,48 | 2188842,78 |
| 1 | 503718,48 | 2188842,78 |